



Planta

Herbst  
**autunno 2020**



## Lieber Kunde,

mit dieser Broschüre präsentieren wir Ihnen unser Herbstsortiment 2020.

Die Erstellung dieses Heftes erfolgte in der kritischen Covid-19 Phase und ohne konkreten Aussichten auf ein Ende und den Folgen dieser Krise.

Wir von PLANTA sind allerdings sehr zuversichtlich, dass unsere Erde und die Menschen darauf wieder Schritt fassen werden. Und ein Stück Freude und Sorglosigkeit möchten wir mit unseren Pflanzen bereiten.



## Wir wünschen Ihnen eine erfolgreiche Saison.

Aldo Staboli & das PLANTA Team

*Aldo Staboli*



# Inhalt

## Primeln und Herbstpflanzen

Anemone.....	12
Aquilegia Flabellata.....	12
Bellis.....	13
Brassica (Zierkohl).....	15
Calceolaria ibrida.....	16
Cineraria (Senecium Cineraria).....	17
Cineraria maritima.....	17
Edelweiß.....	32
Myosotis (Vergissmeinnicht).....	18
Papaver nudicaule.....	18
Primeln kompakter Wuchstyp.....	19
Primeln mittlerer Wuchstyp.....	20
Primeln wüchsiger Typ.....	23
Primula malacoides.....	28
Primula Obconica Touch me (primula obconica).....	28
Primula Spezial.....	25
Ranunkel.....	30
Ringelblume (Calendula officinalis).....	16

## Herbst- und Frühjahrspflanzen

Asparagus meyeri (Asparagus meyeri).....	36
Asparagus sprengeri).....	36
Delosperma.....	41
Dianthus Steckling.....	44
Dianthus.....	34
Erdbeeren.....	39
Gazania.....	34
Gerbera.....	37
Hedera.....	45
Löwenmaul.....	33
Matthiolen (Mattiola Incana).....	36
Nemesia.....	35
Osteospermum.....	38
Primula Acaulis als Halbfertigpflanze.....	46
Sedum.....	45

## Violen

Hängende Viola Cool Wave.....	47	Viola Gusto.....	61
Hängende Viola Cornuta LadyDea.....	52	Viola Jumbo mit Riesenblüte.....	65
Hängende Viola Cornuta.....	53	Viola mit kleiner Blüte.....	58
Hängende Viola Freefall.....	49	Viola Prisma mit großer Blüte.....	62
Kriechend hängende Viola Cornuta.....	51	Viola Spezial.....	60

## Gewürze & Gemüse

Helicrisum italicum.....	69	Oregano.....	69
Lavendel angustifolia Samen.....	71	Rosmarin aus Samen.....	71
Lavendel x intermedia Steckling.....	70	Rosmarin aus Stecklingen.....	67
Lavendel Stoechas Samen.....	71	Salbei aus Samen.....	71
Lippia citrodora (Zitronenverbene).....	70	Salbei aus Stecklingen.....	67
Majoran.....	69	Santolina Viridis.....	70
Minze aus Stecklingen.....	68	Satureia Hortensis.....	69
		Thymian.....	69

## Beeren

Brombeere.....	75	Holunder.....	81
Cranberry.....	78	Josta.....	76
Erdbeertraube.....	80	Kiwi Actinidia arguta.....	81
Feige.....	81	Lowberry.....	72
Goji.....	76	Maulbeere Mojo Berry.....	81
Haselnuss.....	81	Ribes.....	76
Heidelbeere.....	78	Schwarzbeere.....	77
Himbeere.....	73	Tafeltraube.....	79
		Tayberry.....	75

## Herbst-Bellis Bella Daisy Mix

Benötigt für die Blühinduktion keine tiefen Temperaturen. Blütenfarben rot, rosa und weiß.

siehe Seite 13



## Primel Sofia Mix mit frühzeitiger Blüte

Mittelgroße Pflanze mit vollständiger Auswahl an ein- und zweifarbigen Blüten. Gut kombinierbar mit Bonelli (noch frühere Blüte) und Carmen (spätere Blüte). Geeignet für die klimatischen Bedingungen in ganz Italien, sei es im Süden als auch im alpinen Teil. Sehr kälteresistent und bei tiefen Temperaturen kultivierbar.

siehe Seite 20



## Primel Heidy früh Standard Mix

Prächtige Primel mit enorm großen Blüten. Der Mix umfasst die zentralen Hauptfarben. Gleich wie Heidy mittelfrüh ist diese Sorte für Kultivierung bei tiefen Temperaturen und in ganz Italien geeignet, im Süden als auch im alpinen Raum.

siehe Seite 23



## Primel Fiorella Bordür Mix

Rückkehr einer Primel Mix mit weißen Blattränder. Mittelgroßer Wuchs und mittelfrühe elegante Blüten. Geeignet für den Süden Italiens als auch für den alpinen Teil im Norden.

siehe Seite 27



## Becherprimel (Primula obconica)

Diese Primel gehört zur „Touch Me“ Serie, ist priminfrei und somit kein Auslöser für allergische Reaktionen.

Wir produzieren diese Pflanze im 104er Tray mit 2-3 Pflanzen pro Öffnung. Die Kultivierung erfordert Erfahrung und hohe Aufmerksamkeit, die Pflanze ist krankheitsanfällig. Ein stabiles Kultivierungsambiente kann ab 2.000 Pflanzen (pro Zyklus) erreicht werden, aus diesem Grund beträgt die Mindestbestellmenge auch 2.000 Pflanzen.

siehe Seite 28



## Ranunkel Sprinkles zweifarbig gelb-rot

## Ranunkel Sprinkles zweifarbig violett

Der bestehende Ranunkel Sprinkles Bicolor-Mix wird um diese beiden Farben ergänzt.

siehe Seite 30-31



## Löwenmaul Statement Mix

Zwerg-Löwenmaul der neuesten Generation mit zwei interessanten Eigenschaften: große Blüten und starke Blütenstiele welche die Pflanze auch während der Blüte aufrecht halten. Gut sichtbare Blüten und geordneter Wuchs. Mix mit fünf reinen Farben und einheitlicher Blütezeit.

siehe Seite 33

## Asparagus Meyeri

Parallel zur Sorte „Sprengeri“ verfügen wir auch über die Serie „Meyeri“ mit dichten Stielen und kompakter Vegetation. Die Kultivierung ist simpel, das Wachstum langsam.

siehe Seite 36





## Erdbeere Elsanta

Diese aus Läufern gezogene Pflanze aus alter Genetik ist und bleibt eine der beliebtesten Pflanze unter den Erdbeeren. Sei es für die Schmackhaftigkeit und Qualität der Früchte als auch für die Robustheit der Pflanze. Geeignet für alpine Zonen, die mittelfrühe Beerenreife erfolgt im Mai/Anfang Juni.

siehe Seite 39

## Erdbeere F1 Summer breeze snow

Ähnlich wie die Summer breeze rosa verfügt diese Pflanze über gut sichtbare schneeweiße doppelte Blüten die aufrecht nach oben ragen. Auch die reifen geschmackvollen Früchte sind gut sichtbar auf den langen hängenden Stielen. Ein echter Hingucker!

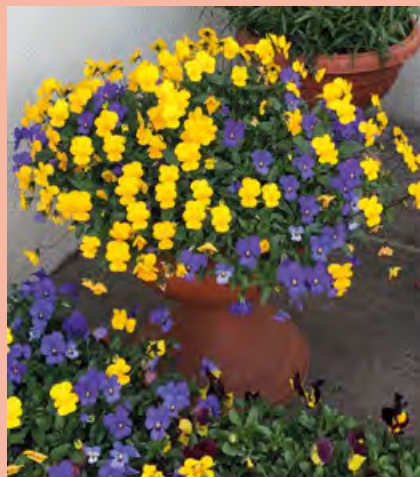
siehe Seite 40



## Viola Cool Wave Red Wings imp.

Weiterentwicklung der bisherigen Red Wings mit kräftigerem Wuchs und konstanteren Farben. Noch besser kombinierbar mit den anderen Violinen der Cool Wave Serie.

siehe Seite 48



## Four Season azzurro

Hornveilchen mit hängenden Blüten in vier Farben. Kompaktes Wachstum, sehr viele kleine Blüten. Die Kombination gelb/hellblau ist sehr ästhetisch.

siehe Seite 51



## Viola Lady YTT

Hornveilchen mit besonderer Blütenfarbe. Je nach Entwicklung der Blüte ein Wechselspiel von weiß über zart hellblau bis hin intensiv hellblau. Präsentiert sich prächtig in Gartenbeeten und beeindruckt mit ihrer optischen Frische.

siehe Seite 54





## Viola Lady Gold/ Purple Wing

Zweifarbige effektvolle Viole mit intensiven Farben und kraftvollem Wuchs.

siehe Seite 57



## Mini Lemon Splash

Neue Farbe unter der Mini-Serie. Kompakte Pflanze mit sehr vielen Blüten. Besonders an kurzen Tagen kommen die sehr leuchtenden Farben zur Geltung.

siehe Seite 59



## Flamenco Mix gefranst

Violenmix mit ausgeprägt gefranster Blütenstruktur auf kurzem Stiel. Sichtbare Weiterentwicklung des Vorgängers „Can Can Mix“.

siehe Seite 60

## Herbsthimbeere orange immertragend **Alpengold (Elite)**

Himbeere mit mittelgroßen aromatischen Früchten und gold-oranger Farbe. Die Pflanze ist stachellos, kälteresistent und für den gewerblichen als auch Hobby-Anbau geeignet.

siehe Seite 74



## Sommerhimbeere rot einmaltragend **Aurora (elite)**

Entwickelt in Italien, große Früchte und konzentrierte Ernte in den ersten Sommerwochen. Kälteresistente kompaktwachsende Pflanze welche auch im Frühherbst an den neuen Ruten Früchte tragen kann.

siehe Seite 74



## Bergbrombeere **Oregon stachellos**

Starkwüchsige Pflanze mit besonderen Blätter welche sich im Herbst rot färben. Sehr resistent bei tiefen Temperaturen und gegen Krankheiten. Die mittelgroßen Früchte sind sehr geschmackvoll.

siehe Seite 75

## Schwarzbeere immertragend Hortblue petite (elite)

Kompaktwüchsige Pflanze besonders geeignet als Topfpflanze. Nach der ersten Ernte in den ersten Sommerwochen geht die Pflanze erneute in die Blüte mit zweiter Ernte im Spätsommer.

siehe Seite 77



## Schwarzbeere Blautropf (elite)

Pflanze mit ungewohnt länglichen, aber geschmackvollen fleischigen Früchten. Auch als Balkonpflanze interessant. Die Pflanze hat besondere Vorzüge: lange Blütezeit, großer Erntezeitraum, nicht abfallende Blätter.

siehe Seite 77



## Maulbeere Mojo Berry (elite)

Pflanze mit ungewohnt länglichen, aber geschmackvollen fleischigen Früchten. Der Wuchs ist eingeschränkt, deshalb auch als Balkonpflanze interessant. Die Pflanze hat besondere Vorzüge: lange Blütezeit, großer Erntezeitraum, nicht abfallende Blätter.

siehe Seite 81



# Bordürpflanzen HERBST

## Anemone harmony (anemone nemorosa)

Liefertermin 42 – 48  
Format 104

Die Anemone ist eine Pflanze vom "alten Stil", sie ist wieder stark im Kommen und interessant für die Vermarktung im Frühjahr. Obligatorische Kühlphase für die Blüteninduktion, sonst ähnlich Kulturführung wie bei Ranunkeln: kühl, trocken aber sehr nährstoffreich. Die Farbmischung setzt sich zusammen aus: rot, blau, rosa, weiß.



505501 Anemone Harmony mix



505510 Anemone Harmony double mix

Etwas kleiner als Harmony, die gefüllten Blüten gibt es in folgenden vier Farben: blau, rot, weiss, rosa.

## Aquilegia (aquilegia flabellata)

Liefertermin 35-50  
Format 104

Typische Blüte auf einer kompakten Pflanze im zeitigen Frühling, problemlose anspruchslose Kultur, kälteresistent. Die neue Sorte Kirigami ist regenverträglich und besitzt prächtige und auffallende Farben.



511502 Aquilegia Kirigami mix (Aquilegia flabellata)

# Bellis (Bellis mehrjährig)

Liefertermin 30-50  
Format 360 und 240

Bellis oder Gänseblümchen. Klassische Zierblume, die auch im Herbst blüht. Kälteunempfindlich, winterhart und mehrjährig. Da die Pflanze auch ohne obligatorische Kältephase blüht, bietet sie interessante Kombinationsmöglichkeiten mit Violett, „Löwenmaul“ und anderen Herbstblühern. Vorsicht vor dem orangenen Rostpilz, einem gefürchteten Krankheitserreger für die Bellis.

## Herbstbellis:

Blühen ab Oktober, keine tiefen Temperaturen notwendig. Das Blütenkörbchen bleibt auch bei tiefen Temperaturen stets sichtbar. Mittelgroße Blüte, kurzer Stiel.

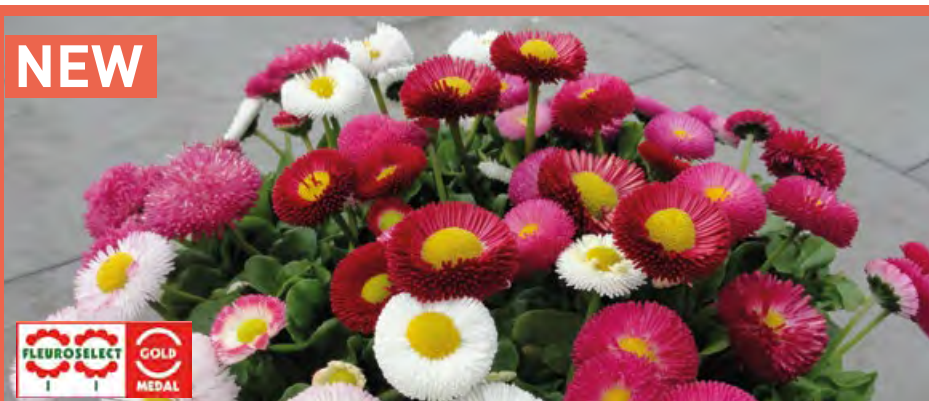
## Roggli:

Die hochstielige Pflanze blüht nach der Kältephase. Das gelbe Blütenkörbchen bleibt bei tiefen Temperaturen verborgen, erst im Spätfrühjahr und steigenden Temperaturen wird es sichtbar.



### 500017 Bellis Bam Bam mix

Grossblütige Bellis mit gelben Blütenkörbchen und weißem Blütenzentrum. Für die Blüte sind keine tiefen Temperaturen notwendig. Kompakte Pflanze mit leuchtenden Blättern. Auch als einzelne Pflanze im Topf sehr attraktiv. Erhältliche Farben: rot und rosa.



### 500020 Bellis d'autunno Bella Daisy mix

Auszeichnung in Gold von Fleuroselect. Pflanze mit hoher Qualität und einheitlichem Wuchs zwischen den unterschiedlichen Farben. Mix aus rot, rosa und weiß.



500002 Robella



500004 Roggli red



500005 Roggli white



500006 Roggli Mix

### **Bellis Tasso:**

Die beste Bellis-Serie für den Garten. Bildet kleine pon-ponförmige Blüten bei anhaltend kühlen Temperaturen. Vermehrt sich leicht von selbst und bleibt wie eine mehrjährige Pflanze auf der Wiese.



**500007 Tasso Mix**



**500008 Tasso red**



**500009 Tasso deep rose**



**500010 Tasso pink**



**500011 Tasso strawberry & cream**



**500012 Tasso white**

# Zierkohl (*Brassica oleracea*)

Liefertermin 30 – 50  
Format 104

Zierkohl mit gekraustem (Nagoya) und leichtgekraustem Laub (Pigeon, Osaka). Geeignet für die Sommerkultivierung und Verwendung im Herbst. Die Laubfärbung wird durch tiefe Temperaturen gefördert.

## Nagoya:

Pflanzengruppe mit krausförmigen Blättern geeignet für kleine Töpfe. Empfindlich gegen Kälte und Feuchtigkeit, welche sich in den Falten der Blätter verfängt.

## Osaka:

Pflanzengruppe mit leicht gekraustem Blättern, weniger kälteempfindlich als Nagoya. Geeignet für die Kultivierung in kleinen und großen Töpfen.



**500501 Nagoya red IMP**

Kräftige Pflanze mit stark gekraustem und intensiv leuchtenden Blättern.



**500502 Nagoya white**

**500503 Nagoya rose**



**500505 Osaka red**



**500506 Osaka white**



**500507 Osaka rose**



**500504 Pigeon Victoria**

Etwas kompaktere Pflanze als Osaka, die Rosafärbung der Blüte wird zur Blütenmitte immer intensiver.



**500509 Brassica Mix**

Kombination zwischen Nagoya und Osaka.



**500510 Brassica orient mix**

Farbmischung mit gefranstem Laub, kompakter Wuchs ähnlich der Serien Nagoya und Osaka.

## Calceolaria Ibrida

Liefertermin 35- 50  
Format 240 e 104

Dianty ist tagneutral, blüht deshalb auch in der lichtärmeren Jahreszeit. Kompakte Pflanze, empfohlen werden Topfgrößen von 10-12 cm. Die Farbmischung setzt sich aus den Farbtönen rot, orange und gelb/getigert zusammen.



503501 Calceolaria Dianty Mix

## Ringelblume (Calendula officinalis)

Liefertermin 30 -50  
Format 240

Sehr ansehnliche Frühjahrsblüher in den Farben gelb, orange, creme und aprikot. In kühleren Klimata Blüte von Frühling bis in den Sommer. Erhöht sich die Temperatur nimmt die Blühfreude und Blühgröße ab. Echten Mehltaubefall konsequent kontrollieren und bekämpfen.



501504 Fiesta Gitana yellow



501505 Fiesta Gitana orange



501503 Bon Bon Mix

Mischung aus vier Farben gelb, orange, aprikosen- und zitronengelb. Sehr blühfreudig, blüht etwas früher als Fiesta Gitana.



# Cineraria (senecium cineraria)

Liefertermin 35-50  
Format 240 e 104

Verschiedene Sorten für kleine und große Töpfe, früher und später Blüte. Für die Blühinduktion sind kühle Temperaturen notwendig, nur Angel Mix benötigt weniger Kälte.



## 504003 Cineraria Resort mix

Großblumig kompakte Cinerariensorte mit sehr früher Blüte. Leuchtende Farbmischung inklusive gelb und rot. Empfohlene Topfgröße 14-18 cm.



## 504002 Cineraria Star wars mix

Frühblühende kleinblütige Cinerariensorte (Muliflora-Typ). Durch die kleineren Blätter und den geordneten Aufbau ist eine hohe Stellzahl möglich. Topfgrößen ab 12 cm werden für diese Sorte empfohlen.



## 504006 Cineraria Angel mix

Kleinblütige Cinerariensorte (Multifloratyp) mit eleganten Pastellfarben. Der Kulturzyklus ist gut planbar und kurz.

# Cineraria Maritima

Liefertermin 30-50  
Format 104



## 105001 Cineraria maritima

Klassische Cineraria Maritima welche auch vom Spätsommer bis Herbst im Beet oder Topf Freude bereitet. Kälteverträglich und gut kombinierbar mit sämtlichen Herbstpflanzen.

## Vergissmeinnicht (*myosotis alpestris*)

Liefertermin 30 – 50  
Format 360 e 240

Neben der klassischen Farbe blau auch in rosa und weiß erhältlich. Zur Blühinduktion ist ein Kältereiz erforderlich.



502001 Myosotis blu



502002 Myosotis rose



502003 Myosotis white



502004 Myosotis Mirò  
Frühblühend und kompakter Wuchs.  
Große himmelblaue Blüten.

## Papaver nudicaule

Liefertermin 35 – 50  
Format 104

Auffallende große Blüte im zeitigen Frühling, problemlose anspruchslose Kultur, sehr kälteresistent. Die Saat erfolgt mit Einzelfarben sowie als Mix.



511001 Papaver Champagne Bubbles mix



511002 Papaver Champagne Bubbles yellow



511003 Papaver Champagne Bubbles orange



**511004 Papaver Champagne Bubbles scarlet**



**511005 Papaver Champagne Bubbles pink**



**511006 Papaver Champagne Bubbles white**

## Primula (primula acaulis)

Wir unterteilen unser Primelsortiment nach Wuchseigenschaft in:

- kompakter Wuchstyp (für 8-10 cm Topf)
- mittlerer Wuchstyp (für 10-12 cm Topf)
- wüchsiger Typ (für 10-14 cm Topf)

## Primula kompakter Wuchstyp

Liefertermin 35 – 50  
Format 240



**502502 Pepita Mix mit großer Blüte (früh)**

Sehr große kompakte Blüte. Robuster Wuchs mit leuchtenden Farben, kältetolerant. Kompakte frühblühende Primel mit hoher Qualität.



**502590 Paradiso Mix (früh)**

Kompakte Pflanzen mit früher Blüte, für Kunden mit Wunsch nach sehr gleichmäßigen Farbtönen.



**502557 New Karol Mix (früh)**

Kompakte großblumige Pflanze, frühe Blüte, sehr kältetolerant.

# Primula mittlerer Wuchstyp

Liefertermin 35 – 50  
Format 240



## 502659 Bonelli standard Mix

Pflanze mit mittlerem Wuchs und sehr früher einheitliche Blühabfolge (früher als Irene). Blüte bereits ab Dezember möglich.



## 502504 Irene standard Mix

Pflanze mit mittlerem Wuchs, die frühzeitige und einheitliche Blühabfolge ist sehr vorteilhaft für den Endverkauf. Erhältlich in den acht Hauptfarben.



## 502505 Noemi standard Mix

Pflanze mit mittlerem Wuchs und mittelfrüher einheitliche Blühabfolge. Ansonsten dieselben Eigenschaften wie Irene und Edy. Erhältlich in den acht Hauptfarben.



## 502506 Danova Mix

Marktführende Sorte in puncto einheitlicher Blühabfolge, Farbreichtum und Pflanzenqualität. Für das Klima im Norden als auch im Süden geeignet. Passend für größere und kleinere Töpfe. Auf Frosttemperaturen reagiert die Pflanze sensibel. Die Blüten umfassen 15 Farben, einfarbige und mehrfarbige.



## 502515 Sofia mix fioritura precoce

Mittelgroße Pflanze mit vollständiger Auswahl an ein- und zweifarbigem Blüten. Gut kombinierbar mit Bonelli (noch frühere Blüte) und Carmen (spätere Blüte). Geeignet für alpine als auch mediterrane Bedingungen. Sehr kälteresistent und bei tiefen Temperaturen kultivierbar.



**502507 Danova yellow**



**502508 Danova red**



**502509 Danova blue**



**502510 Danova rose**



**502511 Danova white**



**502512 Meteor bicolor Mix**

Frühe einheitlich mehrfarbige Farbmischung der Danova Familie.



**502513 Carmen Mix**

Mittelfrühe großblumige Farbmischung mit mittlerem Wuchs, Standardsorte mit rundem Pflanzenaufbau. Eignet sich für eine kühlere Kultur vom 9-12 cm Topf. Diese Farbmischung enthält neben reinen Tönen auch mehrfarbige und gesaumte Blüten. Dunkelgrünes kräftiges Laub.



**502516 Bellissima Mix**

Im Süden Italiens sehr beliebte Primelmischung die an das hohe Lichtangebot bestens adaptiert ist. Die Pflanzen sind mittelwüchsig und mittelfrüh-blühend. Diese Sorte ist für eine kühle Kulturführung weniger geeignet.



**502514 Carmen bicolor Mix**

Mittelfrühe zweifarbige Farbmischung mit rotem Ring im Blütenzentrum (vom Typ wie Carmen).



**502589 Paradiso Mix (mittelspät)**

Neue Primelzüchtung, einheitliche Farben und gleichmässige Blühabfolge, sehr leuchtende Farben, hoher Pflanzenertrag in kurzer Kultivierungszeit.



**502558 Dora Mix**

Mittelspät blühende Farbmischung mit sehr großen Blüten, der Blühzeitpunkt liegt zwischen Carmen und Diana.



**502517 Diana Mix**

Sehr späte mittelwüchsige Farbmischung. Große Farbauswahl mit uniformen Wuchs. Eignet sich bestens für eine kühle Kulturführung.



**502544 Diana yellow**



**502545 Diana red**



502546 Diana blue



502547 Diana rose



502548 Diana white



502549 Diana orange

## Primula wüchsiger Typ

Liefertermin 35- 50  
Format 240



**502530 Heidy precoce standard mix**

Prächtige Primel mit enorm großen Blüten. Der Mix umfasst die zentralen Hauptfarben. Gleich wie Heidy mittelfrüh ist diese Sorte für Kultivierung bei tiefen Temperaturen und in ganz Italien geeignet, im Süden als auch im alpinen Raum.



**502526 Heidy Mix**

Mittelfrühe wüchsige Sorte mit derzeit wohl den größten Blüten im Primelsortiment. Eignet sich bestens für eine kühle Kulturführung. Optimale Sorte um außerordentlich hohe Qualität zu produzieren.



**502518 Big One Mix**

Frühe Blüte, sehr geeignet für Lichtverhältnisse und Temperaturen wie sie in Mittel- und Südtalien zu finden sind.



**502520 Heidy yellow/orange eye**



**502521 Heidy red**



**502522 Heidy blue**



**502523 Heidy rose**



**502524 Heidy white/orange eye**



**502525 Heidy orange**



**502527 Heidy superlate**

Sehr späte Primelsorte mit sehr großen Blüten und kräftigen Farben. Ebenfalls wie die Schwestersorte Heidy geeignet für eine kühle Kulturführung.



# Spezial Primula (primula acaulis)

## Primula Elatior

Liefertermin 35- 50  
Format 240

Einsetzbar als hohe strukturgebende Pflanzen in Frühlingsschalen oder in Freilandgestaltungen. Schöne Performance durch kontinuierlich aufblühende Blütenstiele. Sehr lange Blühperiode. Hohe Kältetoleranz. Ideal für Kultivierung im 12-14 cm Topf. Diese besondere Primelserie ergänzt unser Sortiment mit reicher Farbenvielfalt.



### 502580 Primula Perola Mix

Primeln mit langer Blühkraft der neuen Serie des Typs Elatior. Unkomplizierte Kultivierung, hohe Qualität. Die Kultivierung erfolgt wie bei der Primula Acaulis und bedarf keiner weiteren speziellen Sonderbehandlung. Unverkennbar ist die Blütenform auf starken kurzen Stielen. Die Pflanze wird stetig breiter, die Blütenanzahl wächst und behält Kraft und Qualität über mehrere Wochen, keine Beeinträchtigung bei Regen. Sehr spezielle Farbwahl, mittelspäte Blüte, idealer Monat Februar.



502587 Perola yellow



502588 Perola yellow red



502586 Perola wine red



502585 Perola white



502584 Perola red



**502582 Perola cream yellow**



**502581 Perola blue**



**502551 Stilus Mix**

Die Kultivierung im 14 cm Topf mit 2 Pflanzen führt zu schönen Ergebnissen.



**502559 Coco Choc extra Mix**

Blau-violett-rosa Blüten mit weißem Saum, mittelgroße sehr auffallende Blüten, kompakte Pflanze.



**502532 Delia Mix**

Dunkellaubige mittelfrühe Primelmischung mit kräftigen Farbtönen. Besonders für eine Kaltkultur geeignet.



**502534 Primula double Mix**

Großblumige Farbmischung mit gefüllten Blüten, um Extraqualität zu produzieren wird die Kultur in einem 12 cm Topf empfohlen. Wir empfehlen während der Kultivierung eine Ebbe-Flut-Bewässerung um die Blüte vor übermäßiger Feuchtigkeit zu schützen.



**502560 Minnie double new Mix**

Großblumige Farbmischung mit gefüllten Blüten die mehr an einer Acaulis Primel ähnelt, mittelfrühe Blüte, kompakte Pflanzen.



**502683 Tagetes Mix**

Tagetesblüten, Mischung aus den Farben rot, orange, gelb.



**502684 Redbulb Mix**

Farbmischung von Blüten mit roten Auge.



**502561 Provence Mix**

Spezielle Farbmischung: der Lavendelfarbtone erinnert an die Provence.



**502661 Milkshake**

Besondere Farbe zwischen Lavendel und Hellblau. Der Mix besteht aus einer einzigen Farbe mit sehr frühen und großen Blüten, mittlerem Wuchs.



**502535 Frühlings-Mix**

Mix aus verschiedenen Farben der Heidy-Serie, kräftige Pflanzen, mittlere Blüte.



**502533 Fiorella bordato mix**

Rückkehr einer Primel Mix mit weißen Blattränder. Mittelgroßer Wuchs und mittelfrühe elegante Blüten. Geeignet für den Süden Italiens als auch für den alpinen Teil im Norden.

## Elodie:

Primel-Serie mit welligen Blüten deren Farbe leicht abtönt oder verschwimmt. Kann als Einzelpflanze verwendet werden, macht aber in der Gruppe noch bessere Figur. Robuste Blüte, mittelgroßer Wuchs.



### 502554 Elodie pastel Mix

Pastellfarbene Farbmischung mit elegant gefransten Blüten, mittlerer Wuchs, mittelfrühe Blüte.



### 502542 Blue zebra

Sehr auffallende dunkelblaue-weiss gestreifte Blütenzeichnung. Pflanze mit gedrungem Wuchs und grau-grünem Laub. Blütenzeichnung wird von der Temperatur und der Düngung beeinflusst.

## Primula malacoides

Liefertermin 34- 50  
Format 104



### Primula malacoides single mix

Einheitliche Blühabfolge, sehr frühzeitig.

## Primula Obconica Touch me (primula obconica)

Liefertermin 36- 47  
Format 104

Dieser Primel gehört zur „Touch Me“ Serie, ist primin-frei und somit kein Auslöser für allergische Reaktionen. Wir produzieren diese Pflanze im 104er Tray mit 2-3 Pflanzen pro Öffnung. Die Kultivierung erfordert Erfahrung und hohe Aufmerksamkeit, die Pflanze ist krankheitsanfällig. Ein stabiles Kultivierungsambiente kann ab 2000 Pflanzen (pro Zyklus) erreicht werden, aus diesem Grund beträgt die Mindestbestellmenge auch 2.000 Pflanzen.

**NEW**



### 502702 Pri. Obc. Touch me dark orange

**NEW**



502703 Pri. Obc. Touch me pink

**NEW**



502704 Pri. Obc. Touch me magenta

**NEW**



502705 Pri. Obc. Touch me violet

**NEW**



502706 Pri. Obc. Touch me blu

**NEW**



502707 Pri. Obc. Touch me white

**NEW**



502708 Pri. Obc. Touch me blu white

**NEW**



502709 Pri. Obc. Touch me red white

**NEW**



502710 Pri. Obc. Touch me rose

**NEW**



502711 Pri. Obc. Touch me galaxi magenta

## Ranunkel (Ranunculus Asiaticus)

Liefertermin 42 – 48  
Format 104

Die Kultivierung dieser Pflanze erfolgt an kurzen Tagen mit kühlen Temperaturen im Herbst, die (prachtvolle) Blüte startet im Frühjahr sobald die Tage im März länger werden. Die Pflanze ist anfällig für Oidium-Befall.

## Ranuncolo Sprinkles

Liefertermin 42 – 48  
Format 104

Mittelhohe Ranunkel-Serie vom holländischen Züchter Schoneveld. Das Blattwerk dieser Serie ist dicht und überdeckt den Topf, der Einsatz von Hemmstoffen ist nicht notwendig. Die Pflanze verfügt über zahlreiche mittelgroße Blüten (mit interessanter Farbauswahl) welche zeitgleich blühen.



505101 Sprinkles Mix



505102 Sprinkles red



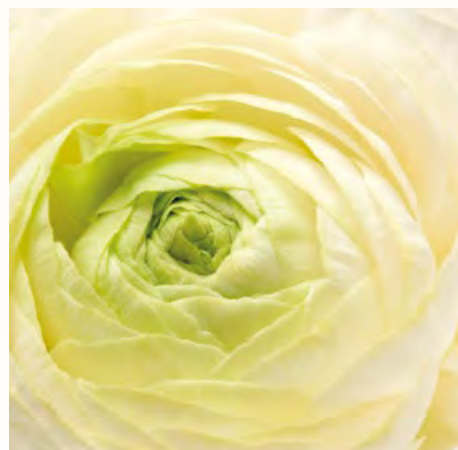
505103 Sprinkles yellow



505107 Sprinkles orange



505104 Sprinkles pink



505105 Sprinkles white



505106 Sprinkles pink bicolor



505112 Sprinkles yellow red bicolor

**NEW**



**505111 Sprinkles violet bicolor**



**505110 Sprinkles bicolor Mix**  
Mischung mit pink, rot, violett bicolor.

## Ranunkel Magic / Rebecca

Liefertermin 42-48  
Format 104

### Ranunkel Magic:

Genetisch kompakte Sorte mit schönen großen Blüten und gekraustem Laub. Die Rannunkel Magic kann ohne Hemmstoffeinsatz produziert werden.



**5505001 Magic orange**



**505002 Magic red**



**505003 Magic rose**



**505004 Magic white**



**505005 Magic yellow imp.**  
Sehr einheitliche hellgelbe Blüten.



**505018 Magic golden yellow**  
Einheitlich gold-gelbe Blüte.



**505019 Magic rose delight**  
Rosa-lachsarbener Farbverlauf.



505009 Magic Pink & Peach



505006 Magic mix

### Ranunkel Rebecca:

Interessante Alternative zu den genetisch kompakten Magic-Ranunkeln. Rebecca besticht durch interessante Farben und einem runden aber doch kompaktem Wuchs. Kulturführung ohne Hemmstoffeinsatz.



505007 Rebecca mix



505008 Rebecca Tiger Mix

Zweifarbige kompakte Ranunkel.

## Alpenedelweiss (Leontopodium Alpinum)

Liefertermin 35-50  
Format 104

Robustes Alpenedelweiß mit einheitlichen Blüten. Die Kultivierung erfolgt im Herbst mit Blüte im darauffolgendem Frühjahr/Sommer. Die Pflanze bevorzugt kühleres Klima und benötigt weder zu wenig noch zu viel Feuchtigkeit.



512001 Edelweiß Everest F1



# Herbst- & Frühjahrs- pflanzen

## Löwenmaul (Antirrhinum Majus)

Liefertermin 35-50  
Format 360 e 240

Herbst- und Frühjahrspflanzen  
Zu dieser Kategorie zählen wir Pflanzen mit Kultivierung im Herbst (mit Blüte im Frühjahr) und mit Kultivierung im Winter/Frühjahr (mit Blüte im Sommer). Die Pflanzen, samen- oder stecklingsvermehrt, sind in unterschiedlichen Tray's erhältlich.



### 103501 Löwenmaul Floral shower Mix

Die Kälteverträglichkeit dieser Pflanze ermöglicht eine Herbstproduktion und führt im Frühjahr zu einer frühen und üppigen Blüte. Geeignet für 12er Töpfe oder größer und mit 2-3 Pflanzen pro Topf. Durch kühle Kultivierung bleibt die Pflanze kompakt. Auf Anfrage auch mit getrennten Farben erhältlich.



### 103545 Löwenmaul Statement mix

Zwerg-Löwenmaul der neuesten Generation mit zwei interessanten Eigenschaften: große Blüten und starke Blütenstiele welche die Pflanze auch während der Blüte aufrecht halten. Gut sichtbare Blüten und geordneter Wuchs. Mix mit fünf reinen Farben und einheitlicher Blütezeit.



### 103570 Löwenmaul Candy Tops Mix

Kompaktes und sehr schlacksig wachsendes Löwenmaul. Einheitliche Blühabfolge, robuste Pflanze welche keine Stützhilfe benötigt. Ideal für Mix mit drei Farben. Auf Anfrage auch als getrennte Farben erhältlich.



### 103503 Löwenmaul Speedy Sonnet Mix

Mittelhohe (40-50cm) kältetolerante Löwenmaulmischung. Geeignet für 12er oder 14er Töpfe. Durch die Resistenz auch bei anhaltend frostigen Temperaturen ist eine Einpflanzung im Herbst problemlos möglich. Speedy Sonnet blüht in sieben Farben und ca. zwei Wochen früher als Sonnet. Auf Anfrage auch mit getrennten Farben erhältlich.

# Dianthus

Liefertermin 35-50  
Format 360 e 240



## 107002 Dianthus Barbarini Mix (*Dianthus barbatus*)

Im zeitigen Frühling üppige und wohlriechende Blüte, problemlose anspruchslöse Kultur, sehr kälteresistent, mehrjährige Pflanze.



## 108501 Dianthus Lillipot Mix (*Dianthus caryophyllus*)

Kompakte gefüllte Topfnelken die nach einer kühlen Winterkultur im Frühling üppig blühen.

# Gazania (*Gazania Rigens*)

Liefertermin 35-50  
Format 360 e 240



## 109501 Gazania Stella mix

Große Blüten auf kurzen robusten Stielen. Sehr üppiger Wuchs mit reichlichen Blüten. Gute Verträglichkeit salzhaltiger Böden.



## 109502 Gazania Stella argentata mix

Identisch wie Stella mix, nur mit silbrigfarbenen Blättern.



## 109522 Gazania Big Kiss Mix

Weiterentwicklung der Gazania Stella, große Blüten, kurzer Stiel. Mittelfrüher Start der Blüte. Geeignet für große Töpfe mit 1-2 Pflanzen. Durch die hohe Kältetoleranz ist eine Kultivierung im Freien möglich.



109504 Gazania Big Kiss yellow flame



109505 Gazania Big Kiss white flame



109526 Gazania Big Kiss orange



109520 Gazania Big Kiss yellow



109521 Gazania Big Kiss red



109524 Gazania Big Kiss white



109506 Gazania Gazoo Mix

## Nemesia (Nemesia strumosa)

Liefertermin 35-50  
Format 360 e 240

Nemesia mit großen Blüten und sehr leuchtenden Farben. Die Pflanze ist wenig temperatursensibel, resistent bei leichten Frostgraden und ideal im 10-12 cm Topf gemeinsam mit Ranunkeln. Die Blüte startet im März und besteht bis in den späten Frühjahr. Staunässe vermeiden. Die Pflanze ist anfällig für Oidium-Befall.



507501 Nemesia Nebula Mix

## Matthiolen (Mattiola Incana)

Liefertermin 35-50  
Format 360 e 240

Matthiolensorte japanischer Abstammung mit grauen Blättern, identisch mit jenen der normalen Matthiolen. Im Mix werden farbintensive und pastellfarbene Blüten kultiviert. Spätblüher mit hoher Qualität. Ideal für 12 cm oder 14 cm Topf.



119502 Matthiola Baby Mix

## Asparagus Sprengerii

Liefertermin 35-50  
Format 104

Die Verwendung dieser Pflanze ist meist in Kombination mit anderen Pflanzen. Die Kultivierung ist simpel, der Wuchs braucht allerdings seine Zeit.



139001 Asparagus Sprengerii  
Zierspargel für Schnittgrün, wüchsige robuste Pflanze.



138901 Asparagus meyeri  
Dichtes Laubwerk, langsamer Wuchs, ideal für Kompositionen.

# Topfgerbera (Gerbera Jamesonii)

Liefertermin 42-16  
Format 104

Topfgerbera mit kräftigem Laub, hoher Blütenanzahl und uniformer Blüte. Wird meist ab Spätherbst für eine Blüte im Frühling kultiviert.



**506050 Flori line giant**

Sehr üppig wachsende Pflanze mit einer überschaubaren Auswahl an großen Blüten mit schwarzem Zentrum. Die gestaffelte Blüte begünstigt den Verkauf im Garten Center.



**506003 Flori line bicolor mix**

Pflanzen mit zweifarbigen Blüten mit beeindruckenden Farben (rot und gelb) die sich von den klassischen Farben klar abheben.



**506004 Royal Mix**

Die Serie besticht durch früher Blüte, kräftigen Farben mit dunklem Zentrum und einer sehr guten Pflanzenqualität. Die Blütenstiele sind kurz und robust.



**506005 Royal white**



**506006 Royal yellow**



**506007 Royal red**



**506008 Royal rose**



**506009 Royal dark pink**



**506010 Royal peach**



**506011 Royal gold orange**



**506019 Gerbera flori line mini Mix**

Kompakte Pflanze für Topfgröße 10-12cm. Frühe Blüte und dichter Wuchs.

# Lewisia Cotilydon

Liefertermin 35-12  
Format 104

Hervorragende Lewisia mit tagneutraler Blüte, somit kann der Blühzeitraum übers ganze Jahr gesteuert werden. Die Produktion kann kühl erfolgen und passt somit zu den Herbstkulturen. Die Blüte beginnt zu Frühlingsanfang und überdauert den ganzen Sommer. Elise ist von Fleuroselect ausgezeichnet mit Gold.



**512501 Lewisia Elise Mix**



**512502 Lewisia Elise ruby red**  
Erste und bisher einzige Einzelfarbe.



**512505 Lewisia Elise Ultra Violet**



**512504 Lewisia Elise golden yellow**

# Osteospermum aus Samen

Liefertermin 35-12  
Format 104

Neuer Mix der Akila-Serie mit den Farben gelb und rosa. Diese waren bisher bei den samenvermehrten Osteospermum nicht erhältlich. Die Farbpalette ist nun ähnlich vollständig wie jene der stecklingsvermehrten Pflanzen. Reiche und lange Blüte auch in den heißen Monaten.



**506501 Osteospermum Grand Canyon Mix**



**506502 Osteospermum Akila Sunset yellow**  
Sehr warme Farben mit gelb, orange, bronze. Einheitliche und blühfreudige Pflanze.

## Erdbeeren

Vegetativ über Ausläufer vermehrte Erdbeeren von besserer Frucht-Qualität und Geschmack.

Als ausgesprochene Hausgartenerdbeeren werden diese Sorten für den Frischverzehr empfohlen.



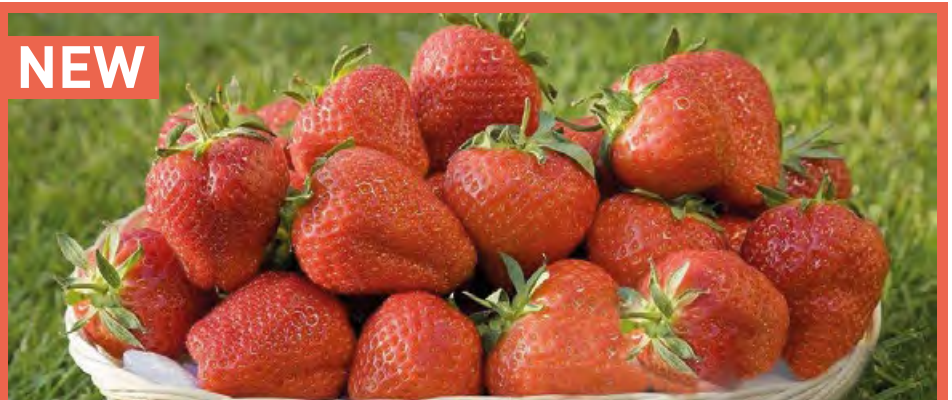
**308001 Erdbeeren immertragend Anabelle**



**308006 Erdbeeren einmaltragend Asia**

## Erdbeeren aus Ausläufern

Liefertermin 35-20  
Format 60



**308005 Erdbeeren einmaltragend Elsanta**

Einmaltragende Erdbeere mit hoher Qualität und sehr geeignet für kühle Gegenden. Ernte im späten Frühjahr, gute Frostverträglichkeit.

## Erdbeeren (Samen)

Liefertermin 35-20  
Format 104

Die Wahl der Pflanzen ist abhängig vom gewünschten Resultat. Durch die Verfügbarkeit im Herbst und im Frühjahr ist das gesamte Jahr abgedeckt.



**308501 Walderdbeeren F1 Alpin**



**309504 Hängeerdbeeren mit weißer Blüte (Elan)**



**309505 Hängeerdbeeren mit rosa Blüte (Gasana)**



**309506 Hängeerdbeeren mit roter Blüte (Toscana)**



**309501 Kompakte Erdbeere mit roter Blüte (Lola)**



**309502 Kompakte Erdbeere mit rosa Blüte (Tutù)**



**309503 Kompakte Erdbeere mit weißer Blüte (Ambra)**



**309510 Erdbeeren mit gefüllter Blüte Summer Breeze**

Neue samenvermehrte Erdbeere mit intensiver rosafarbenen gefüllter Blüte. Die hochgewachsenen Blütenstiele trennen klar die Blüten vom Blattwerk. Geeignet für die Pflanzung in großen Ampeltöpfen als auch im 14-16cm Topf. Die Früchte sind geschmacksvoll und von hoher Qualität.



**309511 Erdbeere F1 Summer breeze snow white**

Geschmacksvolle Erdbeeren auf Pflanzen mit hohem Zierwert: doppelten schneeweiße Blüten auf aufgerichteten Stielen.



# Stecklingsver- mehrte Pflanzen

## Delosperma

Liefertermin 35-20  
Format 104

Neue Züchtung aus Japan, sukkulente Erscheinung, beeindruckt durch die Hitze- und Kälteverträglichkeit, Dauerblüte von Frühling bis Winter, Blüten schliessen nachts. Trockene Perioden können ihnen nichts anhaben, empfindlich bei zu nasser Kultivierung.

### Wheels of Wonder

Serie mit sieben einheitlichen Farben, im Wuchs weniger kompakt als die Jewel of Desert-Serie.



206202 Wheels of wonder fire



206203 Wheels of wonder golden



206204 Wheels of wonder white



206205 Wheels of wonder hot pink



206206 Wheels of wonder orange



206207 Wheels of wonder violet



206208 Wheels of wonder bicolor pink

## Jewel of Desert

Sehr kompakte Pflanzen mit 7 verschiedenen Farben, darunter auch zweifarbige Blüten.

- 206221 Jewel of desert garnet (red)
- 206223 Jewel of desert peridot (yellow)
- 206225 Jewel of desert moonston (white)
- 206226 Jewel of desert opal (rose)
- 206228 Jewel of desert ametist (lila)



206231 Jewel of desert sun stone (red)



206232 Jewel of desert candy stone (pink)



206250 Delosperma violett mit großer Blüte

Große Blüte, die Blühdauer ist etwas kürzer als die Serien „WoW“ und „JoD“

# Delosperma Trix mix

Liefertermin 35-20  
Format 40

Tray 40 mit jeweils 3 Stecklingen.



**206215 Wheels of wonder trix red**  
Fire, hot pink, white.



**206216 Wheels of wonder trix yellow**  
Yellow, violet, orange.



**206235 Jewel of desert trix red**  
Garnet, moonstone, opal



**206236 Jewel of desert trix yellow**  
Peridot, sunstone, amethyst

## Halbfertig- ware

### Delosperma Wheels of Wonder & Jewel of Desert

Liefertermin 48-4  
Format Topf 10 cm-Pack 15

Lieferbar als bewurzelter Steckling praktisch das ganze Jahr über, ab KW 35 auch im Topf mit drei Stecklingen in gemischter oder in gleicher Farbe. Ideal für große Töpfe oder sofortigen Verkauf.



**206210 Delosperma wheels of wonder**



**206230 Delosperma jewel of desert**

# Dianthus delice

Liefertermin 46-4

Format Topf 10 cm-Pack 15

10 unterschiedliche leuchtende Farben. Kompakter Wuchs, Blüte von zeitigem Frühjahr bis Sommerbeginn.



206401 Dianthus delice Mix



206402 Dianthus delice deep salmon



206403 Dianthus delice red



206404 Dianthus delice dark red



206405 Dianthus delice white



206406 Dianthus delice pink splash



206407 Dianthus delice rosa



206408 Dianthus delice burgundy



206409 Dianthus delice lilla



206410 Dianthus delice rosa hot



206411 Dianthus delice velvet dark



206412 Dianthus delice purple

## Hedera mini grün & panaschiert

Liefertermin 36-4  
Format Topf 10 cm-Pack 15

Kleinblättriges Efeu mit panaschiertem oder grünem Laub.



209810 Hedera panaschiert Mix



209811 Hedera grün Mix

## Sedum mini, Sedum Carpet & Sunsparkler

Liefertermin 36-4 Format  
Format Topf 10 cm-Pack 15

Sukkulente Pflanzen welche Wasser in ihren Blättern und Wurzeln speichern.

**Sedum maxi :**  
1 Sorte pro 15er Pack

**Sedum mini :**  
Mix von 3 Sorten pro 15er Pack, auf Anfrage auch eine Sorte

**Sedum mini carpet:**  
Mix von 3 Sorten pro 15er Pack, auf Anfrage auch eine Sorte



222710 Sedum sunsparkler mix



222730 Sedum mini mix



222731 Sedum carpet mix

# Primula acaulis

Liefertermin 46-04

Format Topf 10 cm-Pack 15

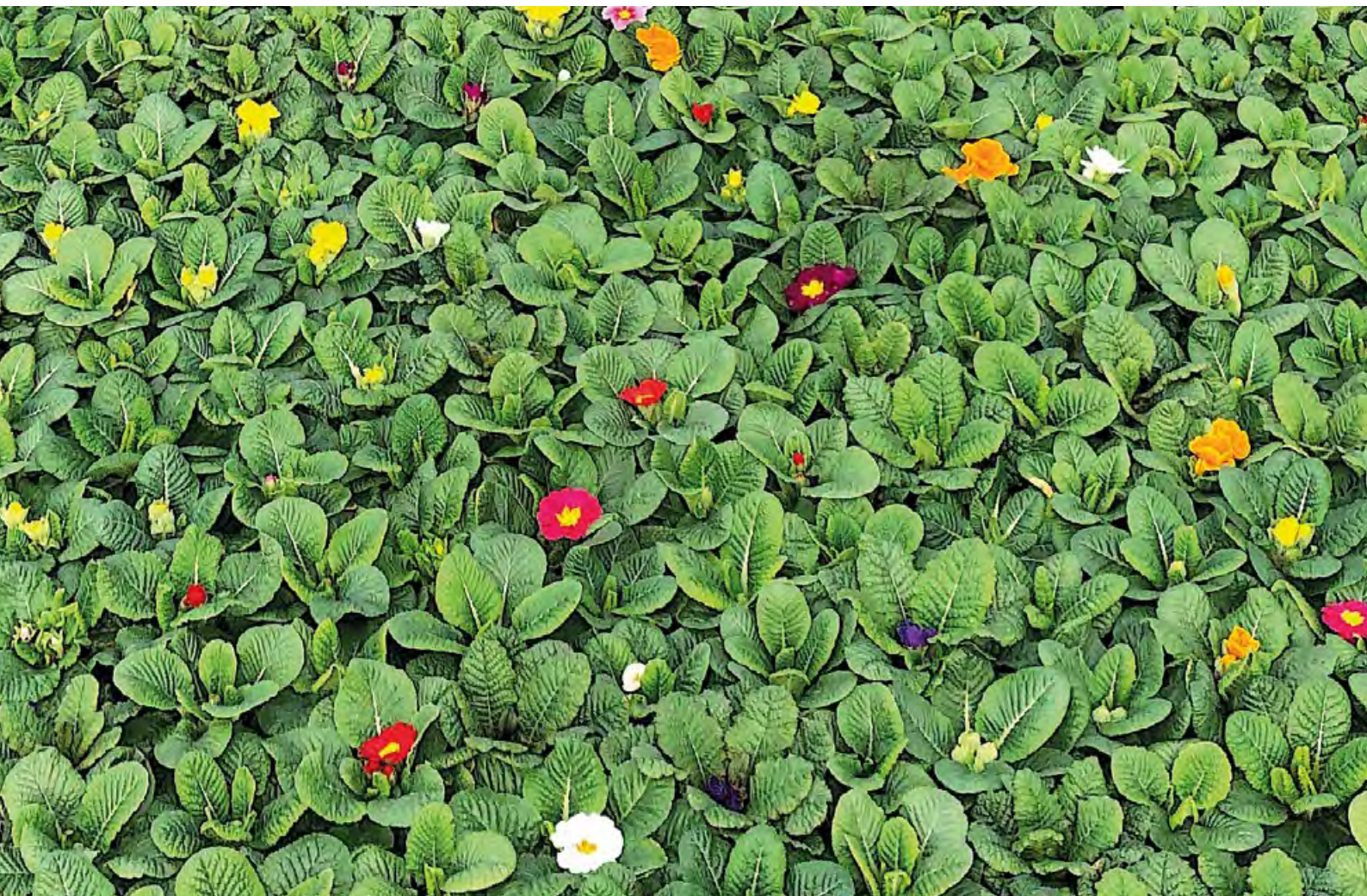
Auf Vorbestellung produzieren wir alle im Katalog angeführten Primeln auch im 10er Topf. Die Auslieferungen erfolgen zwischen November und Jänner.

Mindestmenge: 1cc pro Sorte (600 Töpfe)

Bestellfrist: Ende August



502599 Primula acaulis Topf 10



## Kriechend hängende viola (viola wittrockiana-cornuta)

Die Begeisterung der Cool Wave-Serie hält weiter an und bekommt Konkurrenz durch die Freefall XL.

Auch für die Rebelina-Serie, die Neuheit aus dem letzten Jahr 2018, mit kleinen Blüten und hängendem Wuchs, gab es viele positive Rückmeldungen von Seiten der Kunden. Wir werden deshalb diese Sorte weiter forcieren.

Überzeugen konnten auch unsere Super Mix welche reihenweise und nach Farben getrennt im Tray gesät werden. Jeweils 3-4 gekennzeichnete Reihen (je nach Zusammensetzung des Mix) führen dieselbe Farbe. Die Vorteile liegen auf der Hand: erstens eine einfache Handhabung bei der Zusammenstellung der Mischungen und zweitens die Möglichkeit mit einer vergleichsweise geringen Anzahl an Tray´s zahlreiche Mischungen zusammenzustellen.

### Cool Wave

Liefertermin 32-50  
Format 240

Hängende Viola mit mittlerer-kleiner Blüte. Entwickelt sich hervorragend auch bei tiefen Temperaturen und wenig Licht. Die innovative Genetik der Cool Wave, ideal für die Nutzung an Balkon- und Gartenbeeten, bietet vielfältige Möglichkeiten und öffnet neue Märkte. Neben der Kälteverträglichkeit meistert die Pflanze auch hohe Temperaturen und bietet sich für die Kultivierung im Juli an für eine prachvolle Blüte im September.



**513001 Cool Wave golden yellow**  
Intensives gelb. Blühfreudig auch im Winter.



**513024 Cool Wave lemon Imp.**  
Kräftige Pflanze mit hellen Blättern und großen cremefarbenen Blüten.



**513002 Cool Wave white**  
Schneeweiße Blüten.



**513003 Cool Wave violet wing**  
Weiß mit violetten Flügeln.



**513004 Cool Wave frost**  
Weiß-hellblaue Farbtöne. Je kühler desto intensiver das Hellblau.



**513005 Cool Wave purple Imp**  
Kompakte Pflanze. Blühfreudig an kurzen Tagen. Leuchtend dunkle Farben.



**513029 Cool Wave fire**  
Neue Kreuzung zwischen roter Blüte und gelben Gesicht. Kompakt und blühfreudig.



**513028 Cool Wave morpho**



**513022 Cool Wave red wings imp**  
Attraktive rot-gelb Kombination mit einheitlichen Farben und in Linie mit den restlichen Pflanzen der „Cool Wave“ Serie.



**513023 Cool Wave blueberry swirl**  
Zarte weiß-hellblaue Blüte mit einem gelben Kern. Bei tiefen Temperaturen dominiert das Blau, bei höheren Temperaturen das Gelb.



**513025 Cool Wave blu skies**  
Kompakte Pflanze mit hellblauen Blüten.



**513030 Cool Wave raspberry**  
Himbeerfarbig. Kräftige Pflanze mit großen Blüten.



**513036 Cool Wave raspberry swirl**  
Himbeerfarbig. Kräftige Pflanze mit großen Blüten.





**513035 Cool Wave strawberry swirl**  
Erdbeerfarbig. Kräftige Pflanze mit großen Blüten.



**513006 Cool Wave Mix**



**513026 Cool Wave pastel super Mix**  
(cream, sky blu, white, golden yellow).



**513027 Cool Wave dark super Mix**  
(purple, violet wings, white, frost).



**513031 Cool Wave sunny super Mix**  
(fire, golden yellow, red wings, cream).



**513032 Cool Wave raspberry super Mix**  
(raspberry, white, raspberry swirl, strawberry swirl).

## Serie Freefall- Freefall XL

Liefertermin 32-50  
Format 240

Weiterentwicklung der Serie Freefall mit etwas stärkerem Wuchs, aber immer noch etwas kompakter als Cool Wave.



**513043 Freefall XL Golden Yellow**  
Neues warmes Gelb, sehr blühfreudig an kurzen Tagen, angenehmer leichter Duft.



**513047 Freefall XL yellow blotch**  
Farbneuheit bei den samenvermehrten Pflanzen, kräftige und blühfreudige Pflanze.



**513048 Freefall XL scarlet blotch**  
Kräftige Pflanze mit nicht allzudunklen Blüten.



**513049 Freefall XL Victoriana**  
Die besonders schöne Blütenfarbe kompensiert die spätere Blühzeit und den weniger kraftvollen Wuchs.



513044 Freefall XL azure blu



513045 Freefall XL purple face



513046 Freefall XL red wings



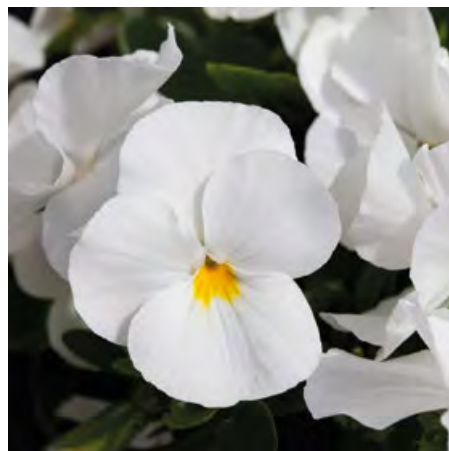
513042 Freefall XL SUPER MIX red-yellow  
Golden yellow, yellow blotch, scarlet blotch, red wings (4 Farben).



513041 Freefall XL SUPER MIX purple-blu  
Azure blue, purple face, Victoriana (3 Farben).

### Freefall

Etwas kompaktere Pflanze als Freefall XL mit kleinerer Blüte. Geeignet in nicht allzugroßen Töpfen oder Ampeln sowie in Beeten.



513021 Freefall white



513017 Freefall purple yellow



513018 Freefall purple white



513019 Freefall Marina

# Kriechend hängende Viola Cornuta

Liefertermin 32-50  
Format 240

Hängende Violen finden immer größeren Zuspruch, Planta kommt dieser Entwicklung mit hängenden Cornuta-Violen entgegen. Kraftvolle und blühfreudige Pflanzen. Allesamt tagneutral und kälteunempfindlich.

**NEW**



513056 Four Season yellow

**NEW**



513058 Four Season blu with yellow

**NEW**



513057 Four Season violett/yellow



513055 Four season light blue



513054 Four season SUPER MIX

# LadyDea Super Mix

Liefertermin 32-50  
Format 240

8 Anregungen für die Zusammenstellung von gemischten Töpfen mit Stiefmütterchen, hübsch und farbsicher mit unserem SuperMix.



**514601 LadyDea luno**  
Gelb mit Auge, purple, weiß mit Auge.



**514602 LadyDea Iride**  
Weiß mit Auge, blau mit Auge, Mickey.



**514603 LadyDea Atena**  
Violett-weiß, violett-gelb, violett-orange.



**514604 LadyDea Venere**  
Blau, morpheus, gelb.



**514605 LadyDea Diana**  
Gelb, orange, weiß.



**514606 LadyDea Aurora**  
Ananasgelb, zartpink, zitronengelb.



**514607 LadyDea Vesta**  
Orchid rose, raspberry, weiß mit Auge.



**514608 LadyDea Dione**  
Gelb mit Auge, zitronengelb mit Auge, blau mit Auge.

## Viola Cornuta Lady

Liefertermin 32-50  
Format 360 und 240

Moderne Viola cornuta Serie mit breitem Farbsortiment, kräftiger aber trotzdem gedrungener runder Wuchs, früh und sehr reich blühend, geeignet für die Herbst und Frühjahrsblüte.



**513501 Lady Yellow (wüchsig)**

Wüchsige Pflanze geeignet für Gartenbeete



**513548 Lady Yellow intense (kompakt)**

Gelb ohne Muster. Rundliche Blüte und kompakter Wuchs geeignet für Töpfe.



**513502 Lady yellow with blotch**

Frühblühend mit starkem Wuchs.



**513549 Lady lemon**

Kompakte Pflanze mit großer Blüte und hellem klarem Farbton.



**513544 Lady lemon ice with blotch**

Cremefarbig mit weißen Flügeln.



**513505 Lady white**

Strahlend weiße Blüten.



**513506 Lady white with blotch**

Weißer Blüte mit kleinem Auge.



**513556 Lady dark orange**

Sehr schöne Blütenfarbe. Blüht etwas später als Lady orange.



**513509 Lady blue deft**

Sehr schöne hellblaue Blüte mit weißem Gesicht. Goldmedaille Fleuroselect 2010.



**513510 Lady YTT**

Wechselfarbige Blüte von weiß auf hellblau. YTT steht für Yesterday, tody, tomorrow. Die Blüte öffnet sich weiß und wird tag für tag blauer. Sehr blührefreudig.



**513511 Lady blue**

Blüte mit klarem einheitlichen Blau. Sehr blührefreudig, mittlerer Wuchs.



**513512 Lady deep blue**

Blüte mit intensivem Blau. Das Auge ist nur knapp ersichtlich.



**513514 Lady Marlies**

Gelb-blaue Blüte mit attraktivem „Schnauzbart“.



**513515 Lady beaconsfield**

Hoher Kontrast der Blautöne bei dieser Kreuzung von großen und kräftigen Pflanzen.



**513516 Lady Marina**

Hellblaue Blüte mit klarem Umriss.



**513517 Lady deep Marina**

Purplefarbene Blüte mit weißen Gesicht.



**513518 Lady blue with clear center**  
Pflanze mit zahlreichen kleinen Blüten, welche auch im Winter leuchten.



**513519 Lady Mickey**  
Ähnlich wie Lady deep Marina. Pflanze die sich sehr gut im Garten oder Topf präsentiert.



**513522 Lady lavender shades**  
Blüten mit zarten Tönen, welche auch bei Dunkelheit leuchten.



**513551 Lady orchid rose face**  
Der dunkle Kern der Blüte bildet einen schönen Kon-trast zum Äußeren und leuchtet besonders im Winter.



**513521 Lady purple**  
Blüte mit dunkler Farbe.



**513545 Lady morpho**  
Bläuliche Blüte mit gelbgestuften Zentrum.



**513564 Lady soft pink**  
Zartes sehr interessantes hellrosa.



**513523 Lady rose**  
Kleine kompakte Pflanze mit rosa Blüten.



**513524 Lady red with eye**  
Mittelgroße Pflanze mit rotgetönten Blüten.



**513525 Lady red with yellow face**  
Bronzerote Blüten mit gelbem Gesicht. Die dunkle Farbe ist sehr leuchtend.



**513527 Lady raspberry**  
Neue Pflanze mit unüblicher Blütenfarbe in himbeerroten Tönen.



**513563 Lady pineapple crush**  
Spezialfarbe. Wuchstarke Pflanze, sehr frühe Blüte und besonders blühfreudig.



**513529 Lady antique shades**

Neue Sorte mit besseren Eigenschaften als die ursprüngliche antique shades.



**513530 Lady tricolor pink**

Mittelgroße kompakte Pflanze, sehr geeignet für den Garten. Die Blüte vereint rosa, weiß und gelbe Farben.



**513558 Lady tricolor Jolly**



**513531 Lady magnifico**



**513532 Lady Magnifico yellow purple**

Besondere Blüte mit gelb-violetten Blütenrändern.



**513533 Lady purple & yellow**



**513534 Lady purple & white**



**513535 Lady purple & orange**



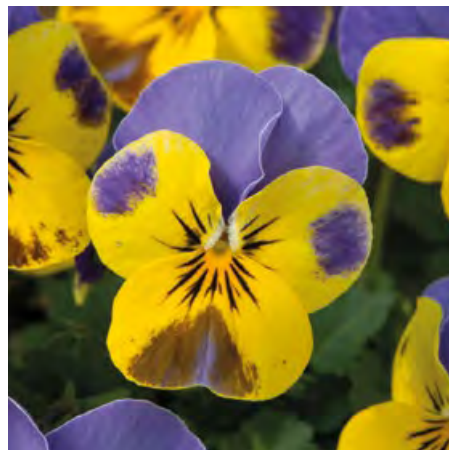
**513559 Lady lilla & violett**

Blühfreudige und robuste Pflanze mit schöner Farbkombination.



**513537 Lady rose & white**

Blühfreudige Pflanze, auch im Winter. Zweifarbige, attraktive Blüte mit schönem Kontrast von lebendigen rosa und weiß.



**513560 Lady gelb-hellblau**



**513554 Lady rot-gelb**





**513561 Lady blau-gelb**



**513565 Lady rosa-gelb**



**513566 Lady weiß-gelb**  
Blühfreudige Pflanzen mit kleinen Blüte mit den typischen Vatikan-Farben weiß und gelb.



**513540 Lady Blueberry frost Mix**  
Farbmischung zwischen hellblau-lavendel und violett.



**513567 Lady gold/purple wings**  
Zweifarbige Viola mit sehr großen Blüten.



**513538 Lady Mix**  
Die richtige Mischung mit 20 unterschiedlichen Farben.



**513539 Lady psico Mix**  
Mischung seltener Farben.



**513546 Lady Harvest Mix**



**513547 Lady Lemon parfait Mix**



**513541 Lady Baby face Mix**  
Violenmix mit ausgeprägtem, dunklem Zentrum.



**513542 Lady Duet bicolore Mix**  
Mischung von zweifarbigen Violen.

## Mini-Violen mit kleiner Blüte

Liefertermin 32-50  
Format 240

Diese attraktive Violen-  
gruppe liegt mit Blüte  
und Wuchsform zwischen  
Viola cornuta und Viola  
wittrockiana. Die Blüten  
sind etwas größer als bei  
Viola cornuta, der Habi-  
tus ähnelt aber mehr einer  
Viola wittrockiana.

Diese Violen-  
gruppe zeichnet  
sich durch eine besonders  
hohe Blühfreudigkeit, einen  
runden Wuchs und vielen  
Sonderfarben aus.

Die Pflanzen sind tagneutral,  
eine Winterblüte ist somit  
möglich.



**514031 Mini mix**



**514032 Mini Radiance mix**



**514036 Mini Cutie mix**  
Großen Blüten in drei besonderen Far-  
ben.



**514034 Mini rose tricolor**



**514006 Mini Caramella ruby beacon**



**514011 Mini purple yellow**



**514013 Mini terracotta**



514015 Mini yellow



514016 Mini yellow with blotch



514038 Mini lemon splash  
Giallo limone a centro chiaro



514018 Mini blue with blotch



514019 Mini light blue with dark center



514020 Mini lavender blue



514021 Mini white



514023 Mini orange



514024 Mini red with blotch



514025 Mini rose with blotch



514026 Mini purple glow

## Viola Spezial mittelgroße Blüte

Liefertermin 32-50  
Format 240

Sehr besondere Violen­selekti­on: Besondere Formen, spezi­elle Farben, Raritäten, küchen­taugliche Violen. Mit dieser Auswahl ergänzen wir unser breites Violen-Programm.



**514501 Schnauz­bart Mix**



**514502 Cats orange**



**514504 Frangiatina yellow**

Blüh­freudige regentolerante Pflanze mit kleinen Blüten.



**514503 Flamenco Mix gefranst**

Größere Blüten und kürzere Stiele als der Vorgänger Can Can Mix. In jedem Fall eine gute Weiterentwicklung.

## Panola

Liefertermin 32-50  
Format 240

In vielfacher Hinsicht einer der schönsten Gartenviolen.



**514526 Panola Baby Boy Mix**



**514627 Panola Autumn Blaze Mi**



**514507 Panola blotch Mix**



14507 Panola blotch Mix



514520 Panola XP yellow



514521 Panola XP yellow blotch



514511 Panola XP deep blu blotch



514516 Panola XP true blu



514519 Panola XP white blotch



514513 Panola XP deep orange



514529 Panola XP Sunburst

## Viola gusto

Liefertermin 32-50  
Format 104

Geeignet für den Einsatz in der Küche, sei es geschmacklich und optisch. Die leicht pikanten Kelchblätter heben sich geschmacklich hervor. In der Kultivierung den späteren Einsatz in der Küche berücksichtigen.



516001 Viola Gusto Mix

# Viola Prisma mit großer Blüte

Liefertermin 32-50  
Format 360 und 240

## PRISMA Selektion:

großblumige Violen mit kurzen stabilen Blütenstiel und kompaktem runden Wuchs und guter Verzweigung. Die Pflanzen sind frühblühend und eignen sich für die Herbst- sowie für die Frühlingblüte.



**515001 Prisma Mix**  
Mischung aus reinen und gescheckten Farben.



**515002 Prisma goldgelb**  
Farbintensiv (Gold), mit früher Blüte, sehr blühfreudig.



**515003 Prisma gelb mit Auge**  
Sehr gute kompakte Pflanze, große frühe Blüte.



**515004 Prisma zitronengelb**  
Farbintensiv, große Blüte.



**515005 Prisma zitronengelb mit Auge**  
Zitronengelb mit gut gezeichnetem Auge. Etwas spät blühend.



**515006 Prisma blau**  
Reines intensives Blau. Mittelgroße Blüte mit sehr strahlender Farbe.



**515007 Prisma blau mit Auge**  
Mittelblau mit auffallendem Auge.



**515032 Prisma dunkelblau mit Auge**  
Intensives Blau mit Violetttönen. Schwarzes fast nicht sichtbares Auge.



**515008 Prisma light blue**  
Neues Blau mit kompakterer Pflanze.



**515010 Prisma Beaconsfield**  
Neue Zuchtsorte mit kurzem Stiel und früher Blüte.



**515033 Prisma blu deft**

Blau, ähnlich gezeichnet wie Blu Delft der Lady. Sehr schöne elegante Farbe. Nicht sehr blühfreudig an den kurzen Tagen im Winter, kompensiert dies aber im Herbst und im Frühjahr.



**515038 Prisma Marina**

Blau mit weißem Auge, immer elegant. Kompakte kurzstielige Pflanze.



**515011 Prisma dunkelorange**

Sehr guter Kompromiss zwischen Farbe, Größe und früher Blühzeitpunkt.



**515012 Prisma orange mit Auge**

Wunderschönes Dunkelorange. Etwas spät blühend.



**515013 Prisma rot**

Rot durchzogen mit hellen Adern. Etwas spät blühend, aber akzeptabel für eine Viole.



**515014 Prisma rot mit Auge**



**515015 Prisma rot/gelb**

Gelb mit roten Flügeln, ziemlich beständig auch bei wärmeren Temperaturen.



**515016 Prisma weiß**

Große gletscherweiße Blüte. Blühfreudige strukturiert wachsende Pflanze.



**515017 Prisma weiß mit Auge**

Das kleine Auge begünstigt die Strahlkraft der Farbe.



**515035 Prisma weiß mit rosa Auge**

Helle, elegante Farbe mit einem rosa statt dunklem Auge. Schöne große Blüte, nachblühend.



**515018 Prisma rosa**

Kräftige Farbe die sich gut vom reinen Rot abhebt.



**515019 Prisma rosa mit Auge**

Hellrosa mit großer Blüte.



**515020 Prisma violett**  
Kompakte Pflanze, früh blühend, kurzstielig.



**515021 Prisma violett/weiß**  
Kompakte Pflanze, früh blühend.



**515022 Prisma violett/gelb**  
Kompakte Pflanze, früh blühend.



**515023 Prisma Cassis**  
Große sehr wirkungsvolle Blüte. Wuchskräftige Pflanze.



**515024 Prisma rosa Shades**



**515025 Prisma lavander Shades**



**515026 Prisma peach Shades**



**515027 Prisma red Shades**



**515036 Prisma Sangria**



**515029 Prisma Morpheus**



**515030 Prisma Denim**



**515031 Prisma Blueberry Thrill**  
Intensive Farbe, mit Blüten die sich bei höheren Temperaturen strecken.





**515039 Prisma Halloween Imp (schwarz)**

Schwarze Blüte, die auch bei hohen Temperaturen nicht ausbleicht. Passt gut in alle Kombinationen.

## Viola Riesenblüte

Liefertermin 32-50  
Format 360 und 240

Viola Jumbo steht für: mittelfrühe, tagneutrale, sehr große Blüten auf kurzen Blütenstielen und optimales Pflanzen/Blütenverhältnis. Jumbo enthält neben den klassischen Farben mit Auge auch reine Farben.



**515501 Jumbo Mix**



**515502 Jumbo yellow with blotch**



**515503 Jumbo blue with blotch**



**515515 Jumbo dark blue with blotch**



**515504 Jumbo red with blotch**



**515505 Jumbo rose with blotch**



**515506 Jumbo white with blotch**



515507 Jumbo fire



515519 Jumbo sangria



515508 Jumbo purple & white



515512 Jumbo Marina Shades



515513 Jumbo Patricia Imp.



515514 Jumbo bluberry cream



515509 Jumbo pure yellow



515510 Jumbo pure white



515516 Jumbo cream



515517 Jumbo purple



515518 Jumbo lavender shades

# Stecklings- vermehrte Gewürzpflanzen

Liefertermin 26-50  
Format 104

# Plant'aromi

Unsere Gewürze umfasst stecklingsvermehrte und samenvermehrte Pflanzen, produziert und geliefert im Tray 104.

	Format	Liefertermin	Vorbestellung bis KW
<b>Stecklingsvermehrte Gewürzpflanzen</b>			
Rosmarin	104	26-50	10
Salbei	104	26-50	7
Minze	104	26-50	5
Thymian	104	26-50	10
Oregano, Majoran, Bergbohnenkraut	104	26-50	10
Currykraut	104	26-50	10
Olivenkraut, Zitronenverbene	104	26-50	10
Lavendel	104	26-50	10
<b>Samenvermehrte Gewürzpflanzen</b>			
Lavendel	104	26-50	8
Rosmarin	104	26-50	8
Salbei	104	26-50	8



## 400506 Bergrosmarin

Kräftige aufrechtwachsende Pflanze mit kleinen grauen aromabetonten Blättern, frostunempfindlich.



## 400501 Rosmarin bush

Kompakt runder Rosmarin, besonders reich an ätherischen Ölen und Duftstoffen.



## 400502 Rosmarin hängend

Hängend kriechender Rosmarin, kleinlaubig mit charakteristisch flachem Wuchs, besonderer Zierwert durch zahlreiche kleine hellblaue Blüten.



## 401001 Salvia officinalis

Produziert wenig Blüten. Die Blätter behalten auch nach dem Kochen den typischen Geschmack.



**401003 Salvia purpurea**  
Roter Salbei, dunkelgrün-violettes Laub, wüchsige Pflanze mit Zierwert.



**401005 Salvia icterina**  
Gelb-grün panaschiertes Laub, schöne runde kompakte Pflanze. Hohe Resistenz gegen Oidium.



**401502 Menta maroccana**  
Marokkanische Minze, grünes Blatt mit typisch intensivem Geschmack.



**401004 Salvia maxima**  
Breitblättriger Salbei, wüchsige Pflanze mit heller Blüte.



**401002 Salvia tricolor**  
Tricolor, hoher Zierwert durch grün-weiss-purpur Laub.



**401501 Menta piperita**  
Pfefferminze, rot-grünes spitzes Laub.



**401505 Menta Mojito**  
Kubanische Mojito Minze.



**401509 Menta Hugo**  
Besonders geeignete Minze für den berühmten Aperitif Hugo.



**402001 Thymian faustini**  
Klassischer Thymian, kompakter runder Wuchs.



**402012 Thymian citrodorus yellow & green**  
Panaschierter Zitronenthymian, gedrungener kriechender Wuchs, Zierwert.



**402003 Thymian citrodorus silver**  
Panaschierter Zitronenthymian, wüchsige Pflanze, hoher Zierwert.



**402004 Thymian citrodorus green**  
Grünlaubiger Zitronenthymian wüchsiger Pflanze.



**402005 Thymian serpyllum**  
Kriechender Thymian, Bodendecker.



**402501 Oregano italicum**  
Sehr blühfreudiger Oregano mit langen Stielen die zur Trocknung geeignet sind.



**402502 Oregano compactum**  
Kompakt wachsende Oregano-Pflanze.



**403001 Majoran Liguria**  
Majoran, feinlaubig sehr aromabeton.



**403501 Satureia hortensis**  
Bohnenkraut, kompakt.



**404001 Helicrisum italicum**  
Currykraut, spitzes silberfarbenes Laub, runder kompakter Wuchs.



**404501 Santolina Viridis**

Olivenkraut, schmalgefiedertes Laub, langsamer Wuchs.



**405001 Lippia Citroedora**

Zitronenverbene, mediterraner Halbstrauch mit typischem süßen Geschmack.

## Lavendel aus Stecklingen

Liefertermin 26-50  
Format 104



**407002 Lavandula x intermedia Vera**

Großblättrige graufarbene Lavendel typisch für die Region Ligurien. Langhalsige hellblaue Ähren. Sehr duftende Blüten und Blätter.

# Samen- vermehrte Gewürze

## Lavendel aus Samen

Liefertermin 26-50  
Format 104

Auch samenvermehrter Lavendel verfügt über sehr gute Qualität. Sehr interessant sind *lavandula angustifolia* Ellegance Purple und die *Stoechas Bandera Purple*, jetzt auch mit rosa Blüte.



### 317002 *Lavandula angustifolia* Ellegance purple

Tagneutraler echter Lavendel der zur Anregung der Blüte keine Kältephase benötigt. Im Frühjahr blüht er früher als Hidcote; er kann problemlos im Frühjahrs- und Sommerzyklus eingesetzt werden.



### 317001 *Lavandula angustifolia* Hidcote blue

Ausgestattet mit denselben Merkmalen wie die stecklingsvermehrte Pflanze. Eher für kleine Töpfe und kurze Zyklen geeignet.



### 317501 *Lavandula stoechas* Bandera purple

Hervorragender Schopflavendel aus Samen mit schnellem Wuchs. Geeignet für schnelle Kultivierungen.



### 317502 *Lavandula stoechas* Bandera pink

Wie Bandera purple mit rosafarbener Blüte.



### 318301 *Rosmarin officinalis* multiseed

Samenvermehrter Rosmarin mit schönem, buschigem Pflanzenaufbau, mehrere Pflanzen/Zelle.



### 318701 *Salbei* multiseed

Sehr schnelle Kultur, geeignet vor allem für kleine Töpfe. Wenn die Pflanze ausgewachsen ist, ist kein Unterschied zwischen Salbei aus Samen und Stecklingen zu erkennen. Gemeinsam mit dem Rosmarin aus Samen stellt er eine interessante Alternative zu den stecklingsvermehrten Pflanzen dar.

# Beerenfrüchte



Wir produzieren auf unserem Freigelände in Brixen Beerenpflanzen bester Qualität. Das rauhe Gebirgsklima läßt die Pflanzen zu robusten und winterfesten Pflanzen heranwachsen, der Verkauf und die Bepflanzung ist damit bereits im Herbst möglich. Die ertragreichen Sorten stammen aus dem Profianbau, sind jedoch in der Kultivierung unkompliziert und ideal für die Hobbynutzung.

Die Lieferung erfolgt im 2,5L Vierkanttopf (13cm x 13cm) samt farbiger informativer Farbetikette.

**Neu: seit 2020 liefern wir die Lowberry®'s auch im 6,5L Vierkanttopf (18x18cm). Dadurch kommt bei diesen echten Topfpflanzen das buschige Wachstum und die Blüten- und Fruchtfülle noch besser zur Geltung.**

## Kompakte beerenpflanzen (Lowberry®)

Liefertermin 40-20

- Einheit: 2,5lt Topf (13x13cm)  
6 Töpfe/Packung  
36 Pflanzen/Lage  
72 Pflanzen/CC
- Einheit: 6,5lt Topf (18x18cm)  
18 Töpfe/Lage  
36 Töpfe/CC

Neue Züchtung, durch ihren Wuchstyp (kompakt, unter 1m, herbstragend) sind diese sehr geeignet für den Anbau im Topf und somit ideal für Balkon und Terrasse. Die Pflanzen sind bei guter Kulturführung über einen lange Saison sehr ertragreich. Der Schnittzeitpunkt der Ruten erfolgt in gleicher Weise wie bei den herkömmlichen Beeren. Für eine mehrjährige Kultur sollte der Topf 10L und mehr umfassen. Bei der Topfkultur ist auf eine gute Entwässerung der Töpfe zu achten.



**617021 Himbeere Lowberry® Little Sweet Sister**

Kompakte, leicht bedornete Pflanze (bis zu 80 cm hoch), dunkelrote mittelgroße Früchte, frühabreifend.



**617022 Himbeere Lowberry® Goodasgold**

Kompakte, leicht bedornete Pflanze (bis zu 100cm hoch), frühabreifende runde gelbe Früchte mit peppigen Aroma.



# Aufrecht wüchsige Beeren

**Himbeeren  
(rubus idaeus)**

**Brombeeren  
(rubus fruticosus)**

**Tayberry  
(rubus fruticosus x  
idaeus)**

Liefertermin 40-20

Einheit: 2,5 lt Topf (13x13cm),  
6 Töpfe/Packung,  
1 CC=72 Töpfe,  
2 Lagen zu je 6 Packungen



**617510 Brombeere Lowberry® Little Black Prince**

Sehr kompakte dornenlose Pflanze (80-100 cm), große und schmackhafte Früchte.



**618010 Schwarze Johannisbeere Lowberry® Little Black Sugar**

Kompakte bis zu 1m hohe mehlttauresistente Topfpflanze mit großen und sehr süßen Früchten.



**617010 Berghimbeere immertragend rot Enrosadira**

Kompakt wachsende Sorte mit sehr früh abreifenden großen Früchten bester Qualität.



**617001 Himbeere immertragend rot Himbo Top**

Wüchsige Pflanze mit exzellenter Fruchtqualität, zwei Ernten im Sommer und Herbst.



**617007 Himbeere immertragend rot Malling Happy**

Dornenlose stark wachsende Pflanze mit sehr hohem Ertrag, riesige weiche und aromatische Früchte.



**617002 Himbeere immertragend gelb Golden Everest**

Wüchsige Pflanze, große gelb-aprikosenfarbige Früchte, sehr gutes Aroma, zwei Ernten im Sommer und Herbst.

**NEW**



**617012 Himbeere immertragend orange Alpengold (elite)**



**617006 Himbeere immertragend violett Malling Passion**

Starkwachsender Strauch mit Dornen, große sehr saftige schwarz-rote Früchte, zwei Ernten im Sommer und Herbst.



**617003 Himbeere sommertragend rot Tulameen**

Wüchsige Pflanze, große feste Früchte mit sehr gutem Geschmack, frühe Abreife.

**NEW**



**617011 Sommerhimbeere rot einmaltragend Aurora (elite)**

Entwickelt in Italien, große Früchte und konzentrierte Ernte in den ersten Sommerwochen. Kälteresistente kompaktwachsende Pflanze welche auch im Frühherbst an den neuen Ruten Früchte tragen kann.



**617005 Himbeere sommertragend schwarz Black Jewel**

Wüchsige Pflanze, Himbeere mit schwarzen süßen Früchten, Ernte ab Ende Juni, sehr ertragreich.



**617501 Brombeere Loch Ness**

Stachellose frostharte Sorte mit bester Fruchtqualität, mehrwöchige gestaffelte Ernte.



**617503 Brombeere Chester**

Stachellose frostharte Pflanze mit aufrechtem mittelstarken Wuchs, zahlreiche sehr schmackhafte Früchte.



**617504 Brombeere Asterina mit großer Frucht**

Stachellose Pflanze mit großen süß-aromatischen Früchten, kältetolerant, sehr lange Erntezeit ab Mitte Juli (7-8 Wochen).



**617507 Bergbrombeere Oregon**

Sehr kälterobuste Pflanze und deshalb für alpine Zonen geeignet. Farnähnliche Blätter, stachellose Ruten und mittelgroße Früchte mit besonderem Aroma. Mittelspäte Abreife.



**617502 Tayberry Buckingham**

Mischung aus Himbeere und Brombeere, dunkelrote Früchte, Ernte ab Mitte Juli.

**Schnittanleitung**

**Immertragende/remontierende Himbeere**

Zwei Ernten möglich:

Erste Ernte im Sommer an einjährigen Ruten des Vorjahres

Zweite Ernte an den frischen Jahrestrieben im Herbst (August/September). Im Frühjahr nach dem Austrieb ca. 3-5 gesunde Ruten/Pflanze auf einer Höhe von 180cm einkürzen, den Rest entfernen. Nach der ersten Ernte im Sommer die abgetragenen Ruten bodennah entfernen und aus dem Bestand entfernen.

Falls im Winter alle Ruten bodennah abgeschnitten werden gibt es nur eine Herbsterte an den frischen Jahrestrieben. Aufgrund der gestaffelten Ernte ideale Sorten für den Hausgarten.

**Sommertragende/einmaltragende Himbeere, Brombeere und Tayberry:**

Die Pflanze fruchtet ausschließlich an 2-jährigen Ruten des Vorjahres. Früher Erntebeginn ab Juni (für ca. 4-5 Wochen lang). Nach der Ernte die abgetragenen Ruten bodennah entfernen und aus dem Bestand entfernen.

Im Frühjahr nach dem Austrieb ca. 5-7 gesunde Ruten/Pflanze auf einer Höhe von 180cm einkürzen, den Rest entfernen. Ein zu dichter Bestand fördert Krankheiten!

**Ribes rot**  
**(ribes rubrum)**

**Ribes schwarz**  
**(ribes nigrum)**

**Josta**  
**(ribes x nidigrolaria)**

**Goji**  
**(licium barbarum)**

**Maibeere**  
**(lonicera kamtschatica)**

Liefertermin 40-20

Einheit: 2,5 lt Topf (13x13cm),  
6 Töpfe/Packung,  
1 CC=72 Töpfe,  
2 Lagen zu je 6 Packungen



**618004 Ribes rot früh Jonkheer Van Tets**

Eleganter Strauch, frühabreife große dunkelrote Früchte bester Qualität, frühe Ernte.



**618001 Ribes rot mittelspät Rovada**

Robuste Pflanze mit großen dunkelroten Früchten bester Qualität, Ernte im Juli.



**618005 Ribes rot spät Rote Holländer**

Mittelgroße Pflanze mit aromatischen mittleren Früchten, ideal zur Marmeladenverarbeitung.



**618002 Ribes schwarz Titania**

Sehr robuste Pflanze, kaum krankheitsanfällig, Erntebeginn ab Mitte Juli.



**618006 Ribes weiß Werdavia**

Krankheits- und kälteresistente Pflanze, mittelgroße gelbe süße Früchte, Ernte ab Ende Juni.



**619003 Stachelbeere rot Captivator red**

Sehr ertragreiche fast stachellose Pflanze, große rote aromatische Früchte, mehltauseresistent, mittelfrühe Abreife.



**619004 Stachelbeere weiß Lady sun**

Ertragreiche fast stachellose Pflanze, große hellgrüne aromatische Früchte, krankheitsresistent, mittelfrühe Abreife.



**618501 Josta Bes**

Kreuzung zwischen schwarzen Ribes und Stachelbeere, aromatische Früchte, reich an Vitamin C.



**620501 Goji**

Chinesische Wolfsbeere, wüchsige Pflanze mit orangen 2 cm großen süßlichen Früchten, Ernte im Sommer.

#### **Schnittanleitung**

Ribes, Stachelbeere, Josta, Maibeere: Um kräftige und stark austreibende Pflanzen zu erzielen ist der Rückschnitt der Pflanzen im Frühling des zweiten Jahres auf 15-30 cm sinnvoll. In den folgenden Jahren sind keine besonderen Schnittmaßnahmen notwendig, lediglich kann man den Pflanzen in die gewünschte Form schneiden. Nach fünf Jahren verholzen die Büsche und sollten verjüngt oder durch neue Pflanzen ersetzt werden. Goji: Die Pflanzen sind sehr schnellwüchsig, deshalb empfehlen wir sie als Strauch zu erziehen. Im ersten Standjahr die Pflanzen auf 15-30 cm kräftig zurückschneiden und in den Folgejahren auf 5-7 Triebe auslichten.

## Moorbeetpflanzen mit besonderen Klima- und Bodenvoraus- setzungen

### Schwarzbeeren (*vaccinium myrtillus*)

### Cranberry (*vaccinium macrocarpon*)

### Preiselbeere (*vaccinium vitis idaea*)

Liefertermin 40-20

Einheit: 2,5 lt Topf (13x13cm),  
6 Töpfe/Packung,  
Strauchhöhe 80 cm  
1 CC=72 Töpfe,  
2 Lagen zu je 6 Packungen



**620001 Schwarzbeeren früh Duke**  
Kräftiger aufrechter Wuchs, sehr große  
aromatische süße Früchte, Ernte ab Juli.



**620002 Schwarzbeeren mittelspät Blue  
crop**  
Kräftige Pflanze mit großen festen blau-  
en Früchten, Pflanze benötigt saure Bö-  
den/Substrate, Erntebeginn ab August.



**620006 Schwarzbeeren spät Elliot**  
Stark wachsende Sträucher, mittelgro-  
ße sehr gute Früchte, Ernte von Anfang  
September bis Mitte Oktober.



**620004 Schwarzbeere New Hanover**  
Schwarzbeere ohne zwingender Kälte-  
periode für die Fruchtbildung, geeignet  
für milde Gebiete.



**Schwarzbeere immertragend Hortblue  
petite (elite)**  
Kompaktwüchsige Pflanze besonders  
geeignet als Topfpflanze. Nach der ers-  
ten Ernte in den ersten Sommerwochen  
geht die Pflanze erneute in die Blüte mit  
zweiter Ernte im Spätsommer.



**620401 Schwarzbeere Blautropf (elite)**  
Pflanze mit ungewohnt länglichen, aber  
geschmackvollen fleischigen Früchten.  
Auch als Balkonpflanze interessant. Die  
Pflanze hat besondere Vorzüge: lange  
Blütezeit, großer Erntezeitraum, nicht  
abfallende Blätter.



**620005 Heidelbeere rosa Pink Lemonade**  
Aufrechte robuste Pflanze mit rosa farbigen Heidelbeeren, benötigt saure Böden, Ernte im Spätsommer.



**621001 Maibeere Blue Ice (zwei Pflanzen/Topf)**  
Sibirische Blaubeere, robuster Strauch mit sehr früh abreifenden oval-länglichen Früchten.



**619501 Cranberry (Kulturpreisbeere)**  
Moosbeere, flach wachsende dekorative Pflanze, leuchtend rote sehr vitaminreiche große Beeren, Ernte im Herbst.



**620302 Preiselbeere (Granten) Fireball**  
Immergrüner Zwergstrauch, große feuerrote Früchte, Pflanze benötigt saure Böden, Ernte im Sommer.



### Schnittanleitung

Moorbeet:

A. Topfkultur, Töpfe mit saurer Moorbeeterde füllen.

B. Beetkultur, 80 cm breiten und 40 cm tiefen Graben ausheben und mit gealterter Folie auskleiden und mit saurer Moorbeeterde auffüllen.

Schwarzbeere und rosa Heidelbeere: 5-9 Triebe werden hochgezogen und im Laufe der Jahre ständig erneuert, besserer Fruchtansatz an 1-jährigen Fruchttrieben die aus dem zweijährigen Holz hervorgehen. Das alte abgetragene Holz im Winter entfernen, damit sich kräftige Neutriebe entwickeln können.

Cranberry: Pflanze bildet in den ersten Jahren vorwiegend kriechende feine Triebe ohne Fruchtansatz, ab dem 2.-3. Standjahr bilden sich aufrechte Triebe mit Früchten. In den folgenden Jahren, während der Winterruhe, etwas auslichten, d.h. ältere Triebe entfernen.

## Tafeltrauben (vitis vinifera/vitis labrusca)

Liefertermin 40-20

Einheit: 2,5 lt Topf (13x13cm),  
6 Töpfe/Packung, Stock 80 cm  
1 CC=72 Töpfe,  
2 Lagen zu je 6 Packungen

Unsere Tafeltrauben der Gattung *Vitis vinifera* sind auf reblausresistente Unterlagen veredelt und sind widerstandsfähig gegen Mehltau und andere Pilzkrankheiten. Erfolgreiche Ernten sind auch ohne Pflanzenschutzmaßnahmen garantiert. Auch ist die Frosthärte durch den späten Austrieb und eine zeitige Holzreife sehr hoch. Erste Erträge sind ab dem zweiten Pflanzjahr zu erwarten.

### Weiß



**621502 Tafeltraube Piwi weiß Fanny**  
Mehltauresistent, große fruchtige Beeren, Ernte im September.



**621501 Tafeltraube Piwi weiß Muskat**  
Mehltauresistent, mittelgroße aromatischen Beeren, Ernte im September.



**621503 Tafeltraube Piwi weiß Angela**  
Späte Abreife, sehr große Beeren.



**621504 Tafeltraube Piwi weiß Frumosa Alba**  
Mehltauresistent, kernarme Traube mit mittelgroßen Beeren, Ernte im September.



**621510 Tafeltraube Piwi weiß kernlos Lakemont**  
Mehltauresistent, kernlose Traube mit sehr süßen kleinen Beeren, Ernte im September.

## Blau



**621511 Tafeltraube Piwi blau Muskat**  
Mehltauresistent, mittelgroße Beeren mit aromatischem Muskatton, Ernte im September.



**611512 Tafeltraube Piwi blau kernlos**  
Mehltauresistent kernlose blaue Traube, mittelgroße Beeren, Ernte im September.

## Rosé



**621520 Tafeltrauben Piwi rosé Katharina**  
Mehltauresistent, große süße Beeren, Ernte im September.

## Erdbeertraube



**621530 Erdbeertraube blau Isabella**  
Blaue Beeren mit typischem Walderdbeergeschmack, mehlttauresistent und frosthart.



**621531 Erdbeertraube weiß Isabella**  
Gelbe Beeren mit typischem Walderdbeergeschmack, mehlttauresistent und frosthart.



# Besondere Beerenfrüchte

Liefertermin 40-20

Einheit: 2,5 lt Topf (13x13cm),  
6 Töpfe/Packung,  
Strauchhöhe 80 cm  
1 CC=72 Töpfe,  
2 Lagen zu je 6 Packungen



## 622001 Kiwi Arguta Issai

Sehr wüchsige Pflanze, grün gefärbte 3-4 cm große Früchte, Schale unbehaart und essbar, Selbstbefruchter, Ernte nach 2 bis 3 Jahren.



## 622102 Feige grün Peretta

Wüchsige frostverträgliche Pflanze mit großen, grün-rötlichen birnenförmigen Früchten, sehr ertragreich.



## 622101 Feige braun-violett Morena

Kompakte, frostverträgliche Pflanze mit großen birnenförmigen braun-violetten süßen Früchten.



## 612002 Haselnuss Tonda Gentile

Angeblich die geschmacklich beste Haselnuss der Welt, erste Ernte nach 5 Jahren.



## 616002 Holunder weiß Haschberg

Klassischer Holunder mit weißen Blüten im Frühling und dunklen Beeren im Herbst.



## 616001 Holunder schwarz Black Lace

Prächtige Pflanze mit dunkelroten Blättern, rosafarbene Blütendolden, Ernte im September-Oktober.



## 612501 Maulbeerbaum Mojo Berry

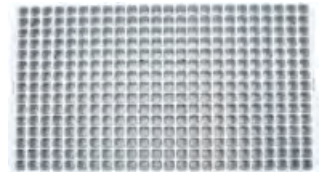
Neue sehr kompakt Züchtung aus Japan mit zahlreichen Beeren die vom Frühsommer bis Herbst reifen. Auch als Topfpflanze geeignet.

## Unsere klassischen Formate:

Die Qualität der Produktion drückt sich auch im Format der Pflanzen aus. Wir setzen auf Formate die Qualität zusammen mit einer leichten „Handhabung“ auch bei Engpässen in der Saison gewährleisten.

### Tray 360:

klein, aber ausreichend für ein ausgeglichenes und gut strukturiertes Pflänzchen.



Tray 360



Tray 240

### Tray 240:

hergestellt mit unserem gepressten Erdwürfel für ein robustes Pflänzchen, das lange seine Qualität beibehält und schnell wächst.



Tray 104

### Tray 104:

unser Standard in der Produktion von hochwertigen Produkten aus Samen und Stecklingen. Hierfür verwenden wir unterschiedliche Topfeinheiten und Blumenerden, je nach den Ansprüchen der Pflanzen: Ellegard für zahlreiche stecklingsvermehrte Pflanzen; der gepresste Erdwürfel für einige spezielle einjährige Sämlinge; den neuen GrowCon für die 104er Jungpflanzenplatten in Streifen und andere besondere Verwendungen.



Tray 104 in Streifen

### Tray 104 in Streifen:

neuer 104 in 4 Streifen zu je 26 Topfeinheiten unterteilbar. Dieser wird für die Streifenmix der Stecklinge verwendet.



Tray 60

### Tray 60:

für Erdbeeren und große Pflanzen.



## ITALIEN



### **Südtirol (Prov. Bozen)**

Lorenz Mederle  
M +39 333 7774477  
E-Mail: info@mederle.eu



### **Trentino (Prov. Trient) und Prov. Vicenza, Padova, Rovigo**

Marco Bettio  
M +39 348 4432055  
T +39 049 8023478  
F +39 049 8020774  
E-mail: mbettio@alice.it



### **Prov. Brescia, Bergamo, Mantova, Verona, Treviso, Venedig und Belluno**

Sandro Rottin  
M +39 389 1559866  
T/F +39 0422 351188  
E-mail: sanrottin@libero.it



### **Lombardei und Ligurien (ausgen. Prov. La Spezia)**

Loris Arvati  
M +39 335 6683356  
E-mail: loris.arvati@gmail.com



### **Piemont und Aostatal**

Mauro Ferrero  
M +39 333 2915683  
T/F +39 011 6275812  
E-mail: ferrmaur@yahoo.it



### **Friaul**

Federico Gaggioli  
M +39 328 3626078  
T/F +39 0421 275343  
E-mail: gaggiolifederico@gmail.com



### **Emilia Romagna und Prov. Pesaro, Ancona**

Andrea Maioli  
M +39 328 0206833  
T/F 051 796798  
E-mail: andrea-maio@libero.it



### **Toskana und Prov. La Spezia**

Agenzia Giuntoli Antonio & Nannini Mario Snc  
Antonio Giuntoli  
M +39 348 8720939  
T +39 0572 444346  
F +39 0572 452014  
E-Mail: giuntolienannini@gmail.com



### **Abruzzen-Molise – Umbrien e Prov. Ascoli-Piceno, Macerata, Fermo**

Mauro Faenza  
M +39 393 1995688  
E-mail: mauro.faenza@alice.it



### **Latium und Kampanien**

Giuseppe Vecchione  
M +39 331 6452702  
E-Mail: g\_vecchione@hotmail.com



### **Apulien**

Maurizio Matteucci  
M +39 320 2232986  
E-Mail: maurizio.matteucci69@gmail.com



### **Sardinien**

Paolo Costa  
M +39 335 460819  
T/F +39 070 791757  
E-mail: paolo.costa.agenzia@alice.it



### **Sizilien**

Bruno Maraventano  
Mobile +39 368 3253331  
E-mail: bmarave@virgilio.it

### **Sonstige Zonen**

Planta – 39042 Bressanone  
T +39 0472 830000  
E-mail: order@planta.it

## ÖSTERREICH



### **Südtirol-Alto Adige, Osttirol, Nordtirol, Salzburg, Vorarlberg, Oberösterreich**

Lorenz Mederle  
M +39 333 7774477  
E-Mail: info@mederle.eu



### **Kärnten, Steiermark, Wien, Niederösterreich, Burgenland**

Peter Mayer  
M +43 (0)664 8144899  
F +43 (0)2259 2383  
E-Mail: pmayer@plantagent.com

## DEUTSCHLAND

Hermina-Maier GmbH  
T +49 (0)941 46 44 96-0  
F +49 (0)941 46 44 96-19  
E-Mail: info@hermina-maier.de

Markus Weiss  
M +49 (0)176 1056 0825  
T +49 (0)941 46 44 96-22  
F +49 (0)941 46 44 96-291  
E-Mail: mw@hermina-maier.de

## KROATIEN

Vrtni centar Jug  
Dinko Basic  
M +385 98 31 45 95  
T +385 (0)31 564300  
F +385 (0)31 564300  
E-Mail: vrtni.centar.jug@os.ht.hr

## RUMÄNIEN

Rovita Flora Srl-D  
M +40 (0)774 069 971  
E-Mail: rovitaflora@gmail.com

## PLANTA EINF.LANDW.GES.

Technischer Leiter: Dr. Aldo Staboli  
Kaufmännischer Leiter: Dr. Stefan Putzer  
Produktionsleiter: Markus Hafner  
Logistikleiter: Karl Ramoner  
Forschung & Entwicklung: Dr. Fabiano Fila



# Planta

**PLANTA Soc. Agr. Sempl./Einf. Landw. Ges.**

Via Brennero 45 Brennerstraße  
39042 Bressanone / Brixen (BZ)

Tel. 0472/830000 - Fax 0472/837691

**[www.planta.it](http://www.planta.it) - [info@planta.it](mailto:info@planta.it)**

Per ordini / für Bestellungen:  
[order@planta.it](mailto:order@planta.it) - Fax 0472/605101